



부강한 진주 행복한 시민

진주시 보건소 신청사 건립사업



진 주 시
(공공시설추진단)

진주시 보건소 신청사 건립사업

□ 사업개요

- 위 치 : 초전동 360-14 일원 (초전신도심 1단계 개발사업 부지 내)
- 사업기간 : 2021 ~ 2028년
- 사업량 : 부지면적 8,400㎡, 건축연면적 8,725㎡ (지하 1층 ~ 지상 3층)
[민원실, 치매안심센터, 선별진료소, 사무실, 주차장(131면) 등]
- 사업비 : 33,595백만원(전기공사 4,194백만원 포함)

□ 위치도



□ 설계개요

■ 건축개요

구분		비고
대지위치	경남 초전신도심(1단계)-B1	
지역지구	준주거지역, 지구단위계획(경남 초전신도심(1단계)) 청사(2013-10-19)(보건소/35)	
도로현황	북측 30m 도로, 서측 20m 도로, 남측 12m 도로	
대지면적	8,400.00㎡ (2,541.00평)	
제척면적	231.00㎡ (69.88평)	
신청면적	8,169.00㎡ (2,471.12평)	
연면적	지상 5,546.86㎡ (1,677.93평)	
	지하 3,177.70㎡ (961.25평)	
	합계 8,724.56㎡ (2,639.18평)	
용적률산정연면적	5,546.86㎡ (1,677.93평)	
지하주차장제외연면적	7,095.94㎡ (2,146.52평)	
건축면적	2,688.07㎡ (813.14평)	
용적률	67.90%	법정 300%이하
건폐율	32.91%	법정 60% 이하
건축규모	지하1층, 지상3층	
주요용도	업무시설(공공업무시설)	
구조형식	철근콘크리트조 + 철골조	
주차대수	법정 59.13대 (시설면적 120㎡당 1대)	
	계획 131대 (장애인 주차 4대_법정대수의 3%이상/확장형41대/전기차8대/준중형버스2대 포함)	
	자전거 23대 (총 주차대수의 10% 이상 ∴ 135 X 10% = 13.5대 이상)	
조경면적	1,478.90㎡ (447.37평) 법정 : 1,260.00㎡	법정 15%이상
오수처리시설	공공하수관로 연결	
건축물 높이	15.06M	
에비인증	BF, 건축물에너지효율, 제로에너지건축물, 녹색건축물 인증	
기타사항	공개공지 455.51㎡ 설치(업무시설 연면적 5,000~10,000㎡ : 대지면적의 5% 이상) ∴ 8,400㎡ X 5% = 420㎡	

■ 층별 면적개요

구분	층별면적(㎡)	평	면적(㎡)		평	비고
			전용	공용		
지하 1층	3,177.70	961.25	전용 1,221.24	1,221.24	369.43	
			공용 1,956.46	1,956.46	591.83	
지하층 소계	3,177.70	961.25	전용 1,221.24	1,221.24	369.43	
			공용 1,956.46	1,956.46	591.83	
지상 1층	1,584.76	479.39	전용 959.16	959.16	290.15	
			공용 625.60	625.60	189.24	
지상 2층	2,095.22	633.80	전용 1,061.01	1,061.01	320.96	
			공용 1,034.21	1,034.21	312.85	
지상 3층	1,866.88	564.73	전용 1,368.86	1,368.86	414.08	
			공용 498.02	498.02	150.65	
옥탑층	47.73	14.44	공용 47.73	47.73	14.44	연면적 제외
지상층 소계	5,546.86	1,677.93	전용 3,389.03	3,389.03	1,025.18	
			공용 2,157.83	2,157.83	652.74	옥상층 제외
합 계	8,724.56	2,639.18	전용 4,610.27	4,610.27	1,394.61	
			공용 4,114.29	4,114.29	1,244.57	

■ 위치도



■ 대지주변 사진

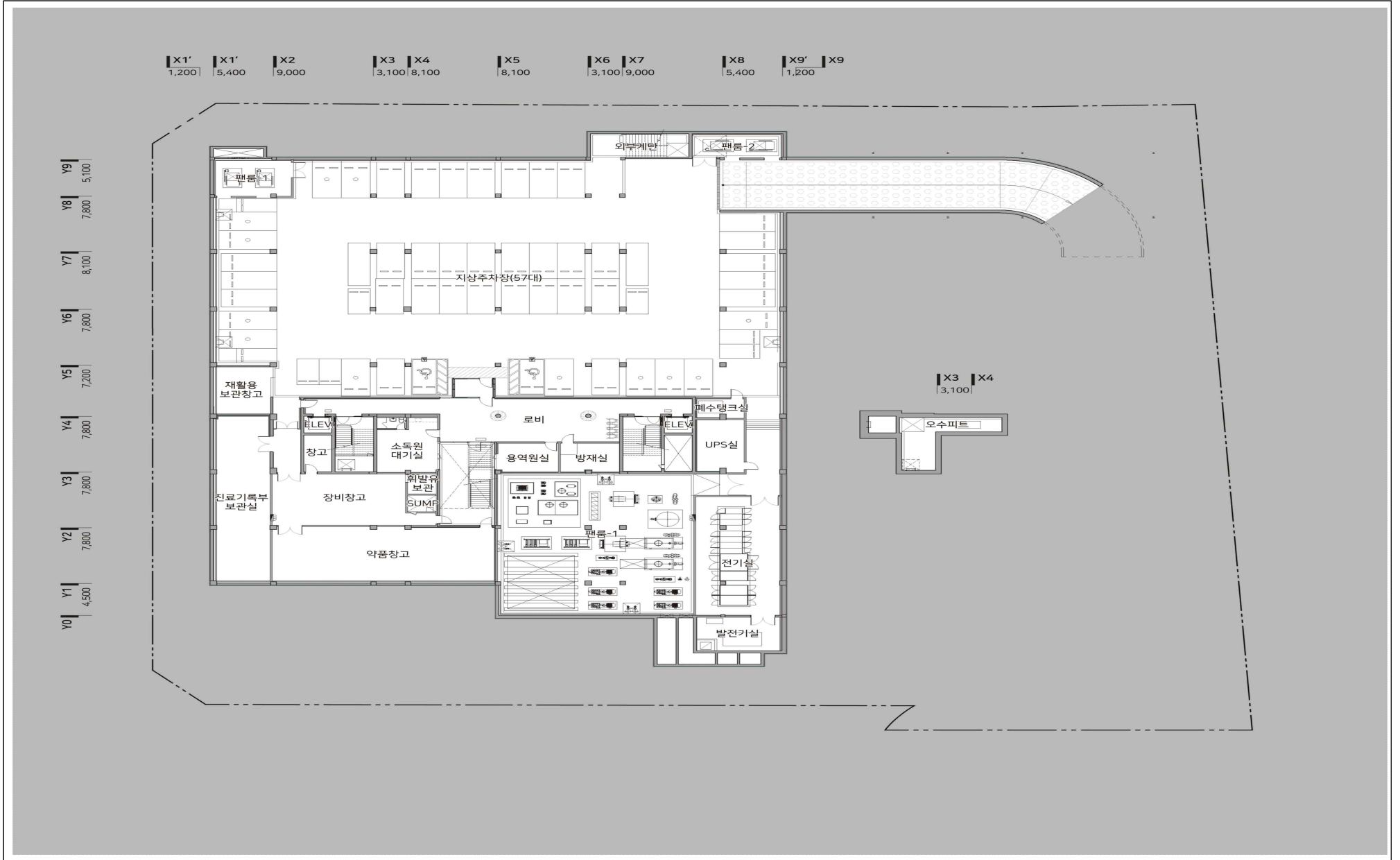


■ 대지구적도

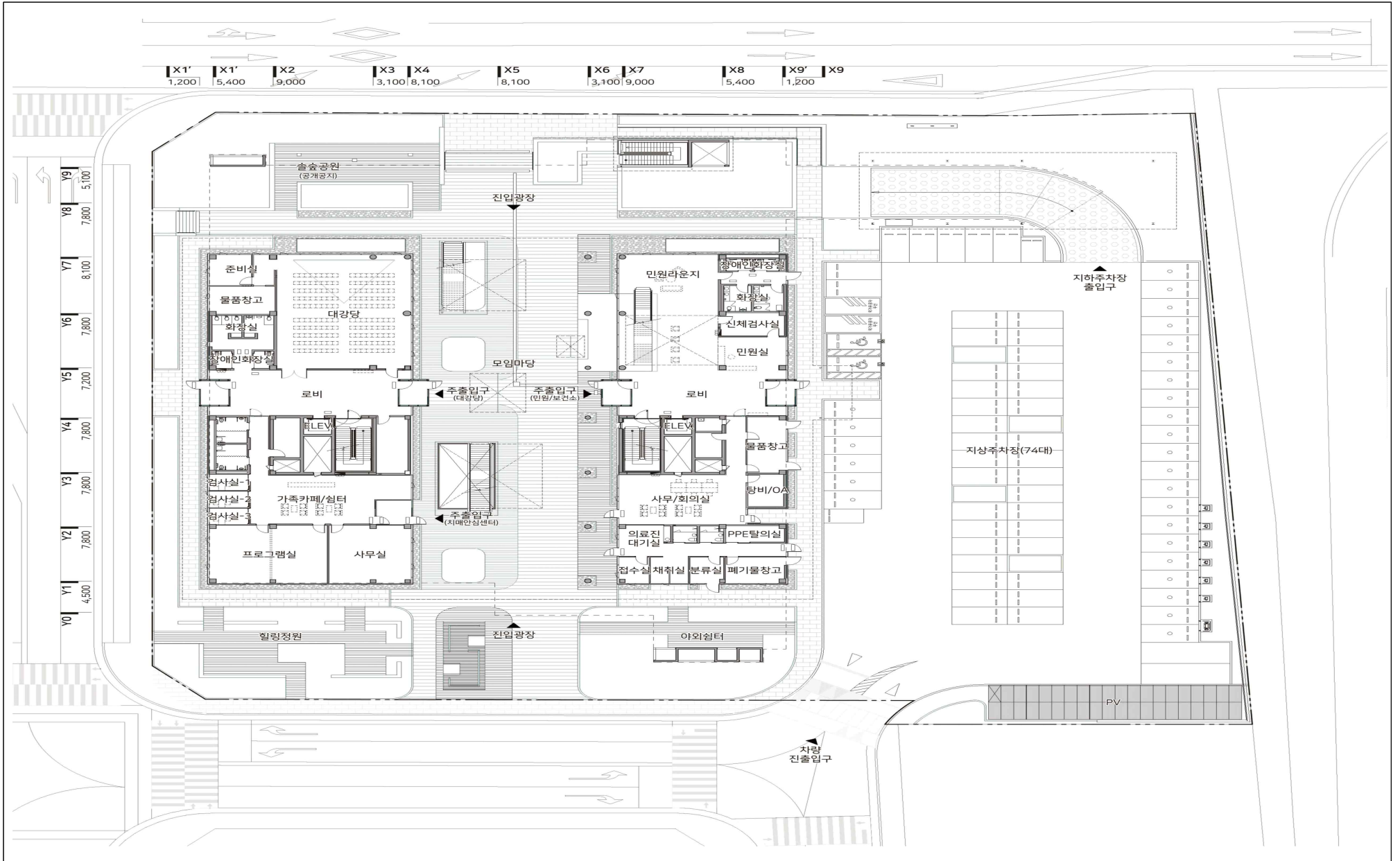


대지구적표						
지번		지적상 면적	초지신도시 RT1 별지 면적	도로 제척 면적	신청 면적	비고
경상남도 진주시 초전동 360-14	①	22,629.00㎡	7,873.19㎡	231.00㎡	7,642.19㎡	CAD 산출 기준
경상남도 진주시 초전동 260-10	②	1,570.00㎡	526.81㎡	-	526.81㎡	CAD 산출 기준
합 계		24,262.00㎡	8,400.00㎡	15,862.00㎡	8,169.00㎡	

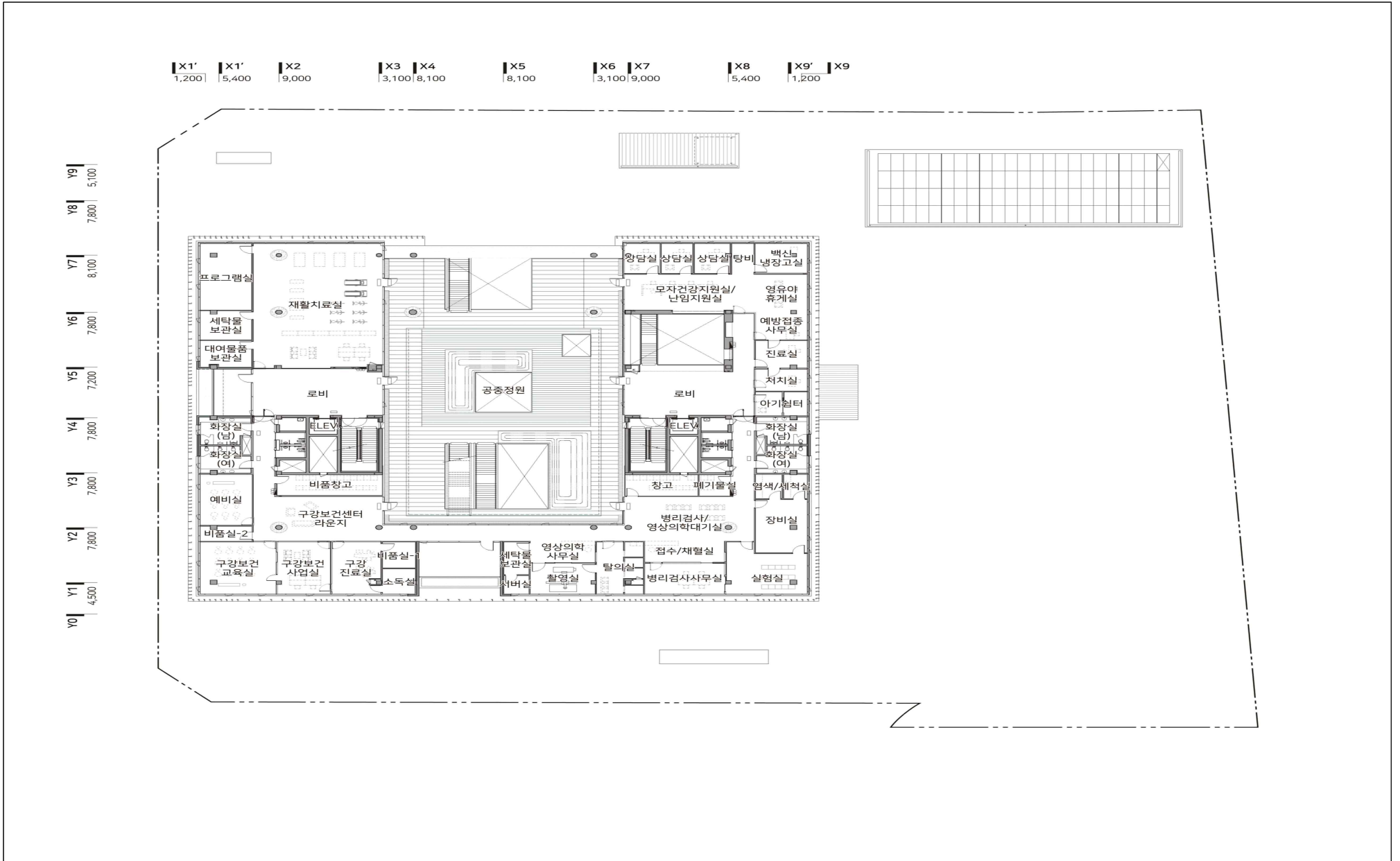
□ 지하1층 평면도



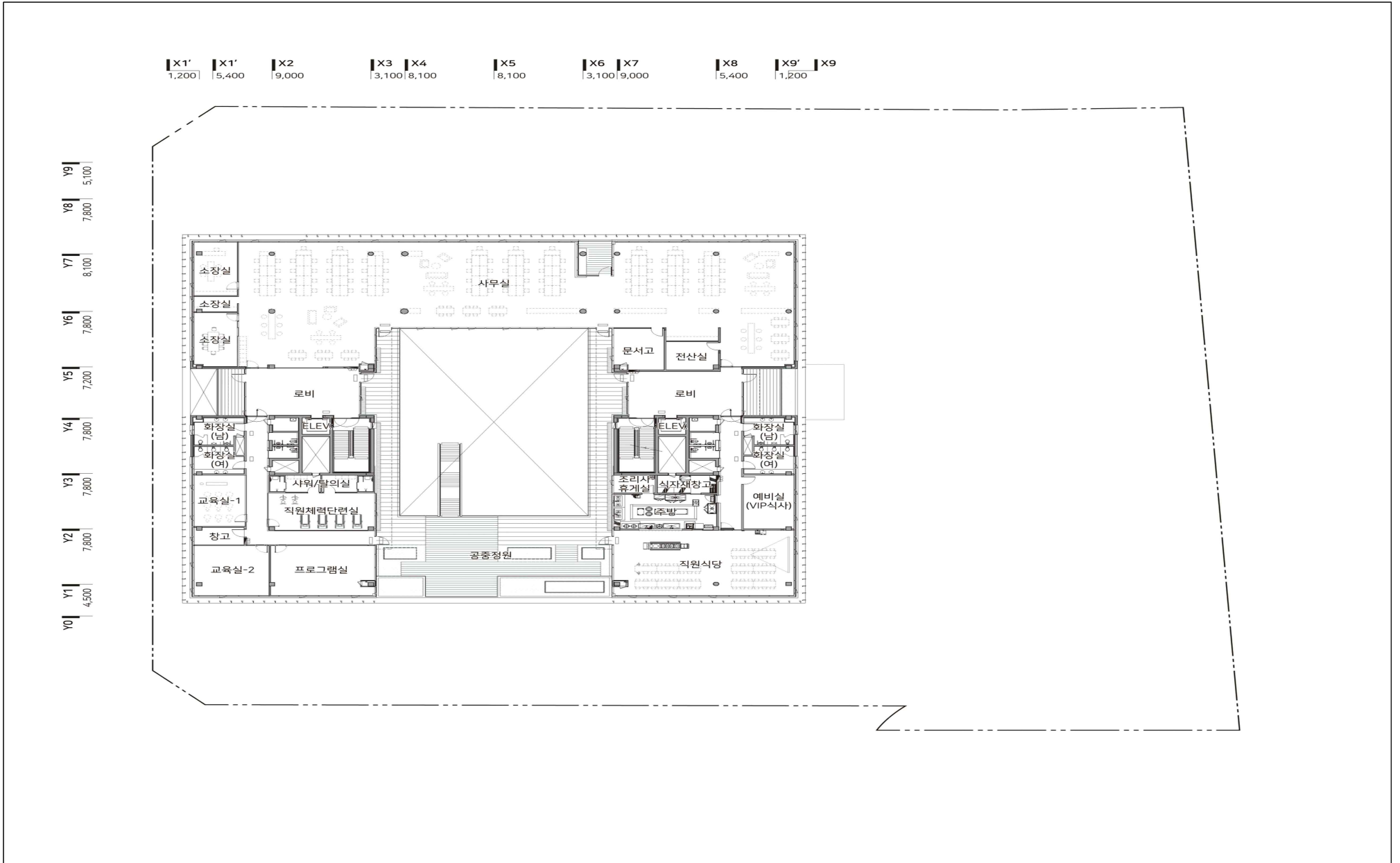
□ 지상1층 평면도



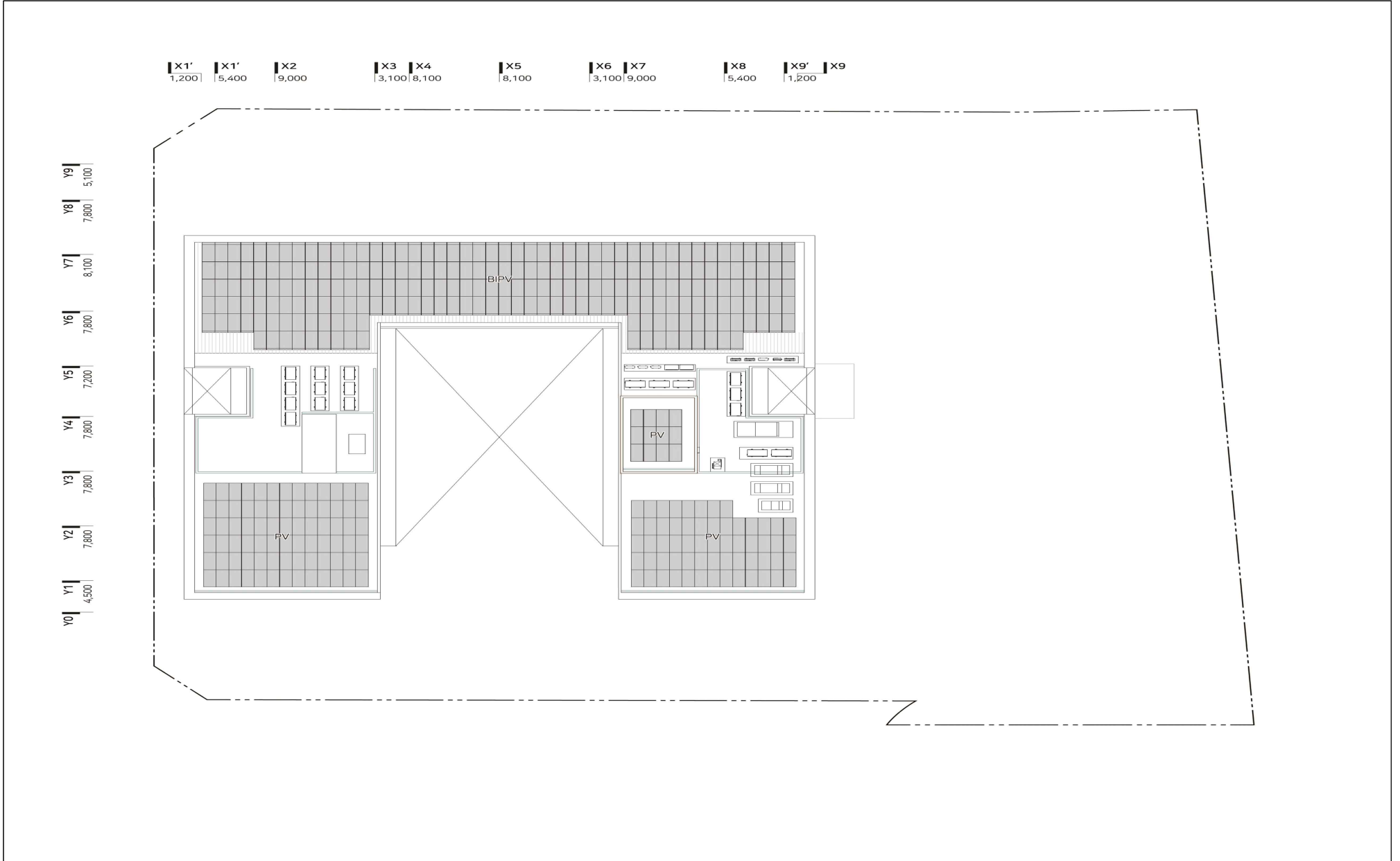
□ 지상2층 평면도



□ 지상 3층 평면도



□ 옥탑 평면도



□ 입면도(남측)



□ 입면도(북측)

